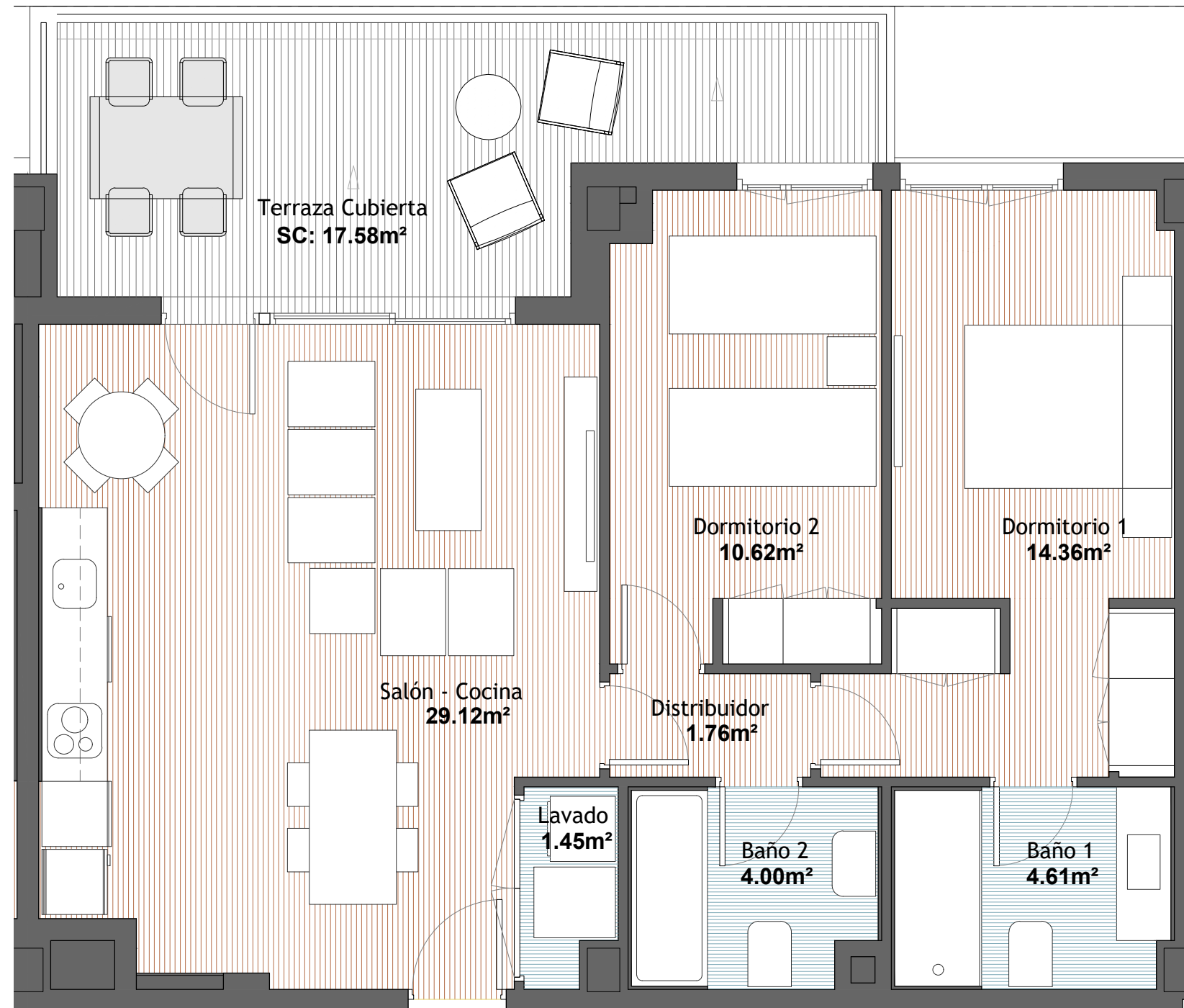
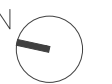
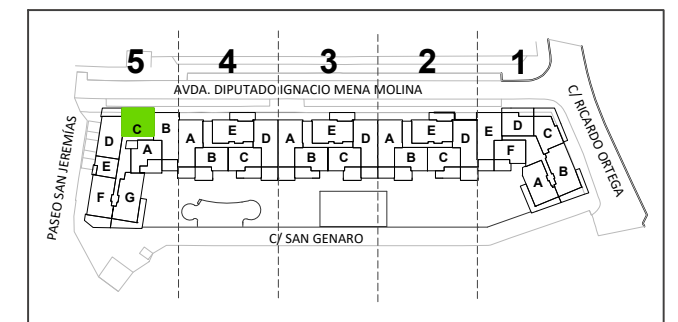


**PORTAL 5 - 2°C
(NIVEL 1)**



A3 - 1:50

| | |
|---|------------------------------|
| Sup. Útil Interior Vivienda | 65.92 m ² u |
| Sup. Construida (incl. pp / ZZ.CC.) | 105.95 m²c |
| Sup. Construida Exterior Cubierta | 17.58 m ² c |
| Sup. Construida Exterior Descub. | 00.00 m ² c |

SUPERFICIES APROXIMADAS.



Escala gráfica (A3-1/50)

| ESCALA CALIFICACIÓN ENERGÉTICA | Consumo de Energía kWh/m ² año | Emissiones kg CO ₂ /m ² año |
|--------------------------------|---|---|
| A más eficiente | | |
| B | | |
| C | | |
| D | | |
| E | | |
| F | | |
| G menos eficiente | | |

CALIFICACIÓN ENERGÉTICA DE PROYECTO EN PROCESO

Superficies según Decreto 218 / 2005

| | |
|---|-----------------------------|
| Sup. Útil Total | 72.51 m ² u |
| Sup. Construida Total (incl. pp / ZZ.CC.) | 95.95 m²c |

PLANO SUJETO A CAMBIOS POR POSIBLES MODIFICACIONES DEL PROYECTO, EN TRAMITACIÓN OBTENCIÓN LICENCIA.

LA SUPERFICIE CONSTRUIDA INCLUYE LA PARTE PROPORCIONAL DE ZONAS COMUNES.

EL MOBILIARIO DE INTERIOR / EXTERIOR Y EL AJARDINAMIENTO, ASÍ COMO LOS ELECTRODOMÉSTICOS NO REFLEJADOS EN LA MEMORIA DE CALIDADES, NO FORMAN PARTE DEL CONTRATO, Y SUS DIMENSIONES Y UBICACIÓN EN ESTE PLANO SON ORIENTATIVAS.

LOS APARATOS SANITARIOS Y ELECTRODOMÉSTICOS INCLUIDOS EN LA MEMORIA DE CALIDADES, SI FORMAN PARTE DEL CONTRATO, Y SUS DIMENSIONES Y UBICACIÓN EN ESTE PLANO SON ORIENTATIVAS.