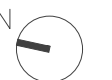
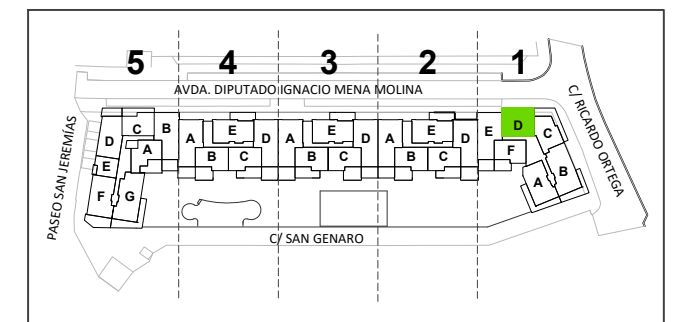
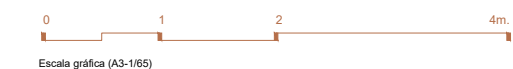


## PORTAL 1 - 3ºD



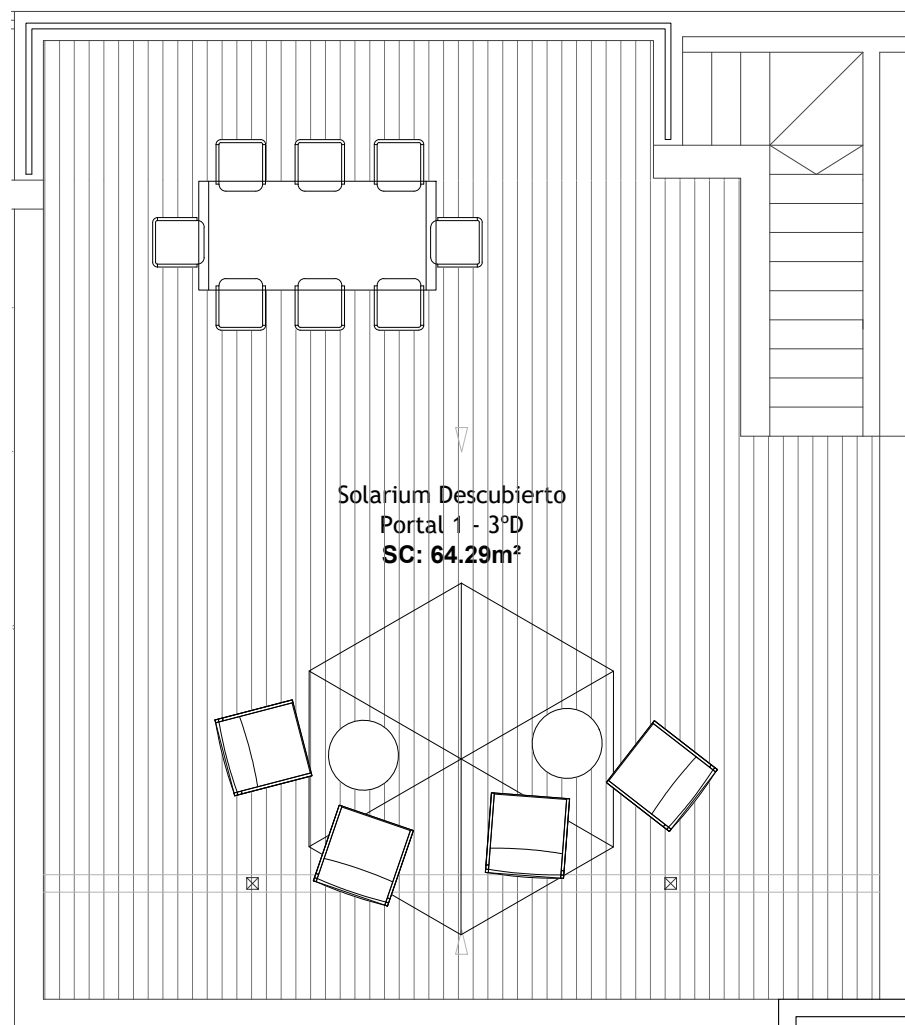
Sup. Útil Interior Vivienda	66.06 m <sup>2</sup> u
<b>Sup. Construida</b> (incl. pp / ZZ.CC. )	<b>108.07 m<sup>2</sup>c</b>
Sup. Construida Exterior Cubierta	17.52 m <sup>2</sup> c
Sup. Construida Exterior Descub.	68.90 m <sup>2</sup> c

SUPERFICIES APROXIMADAS.

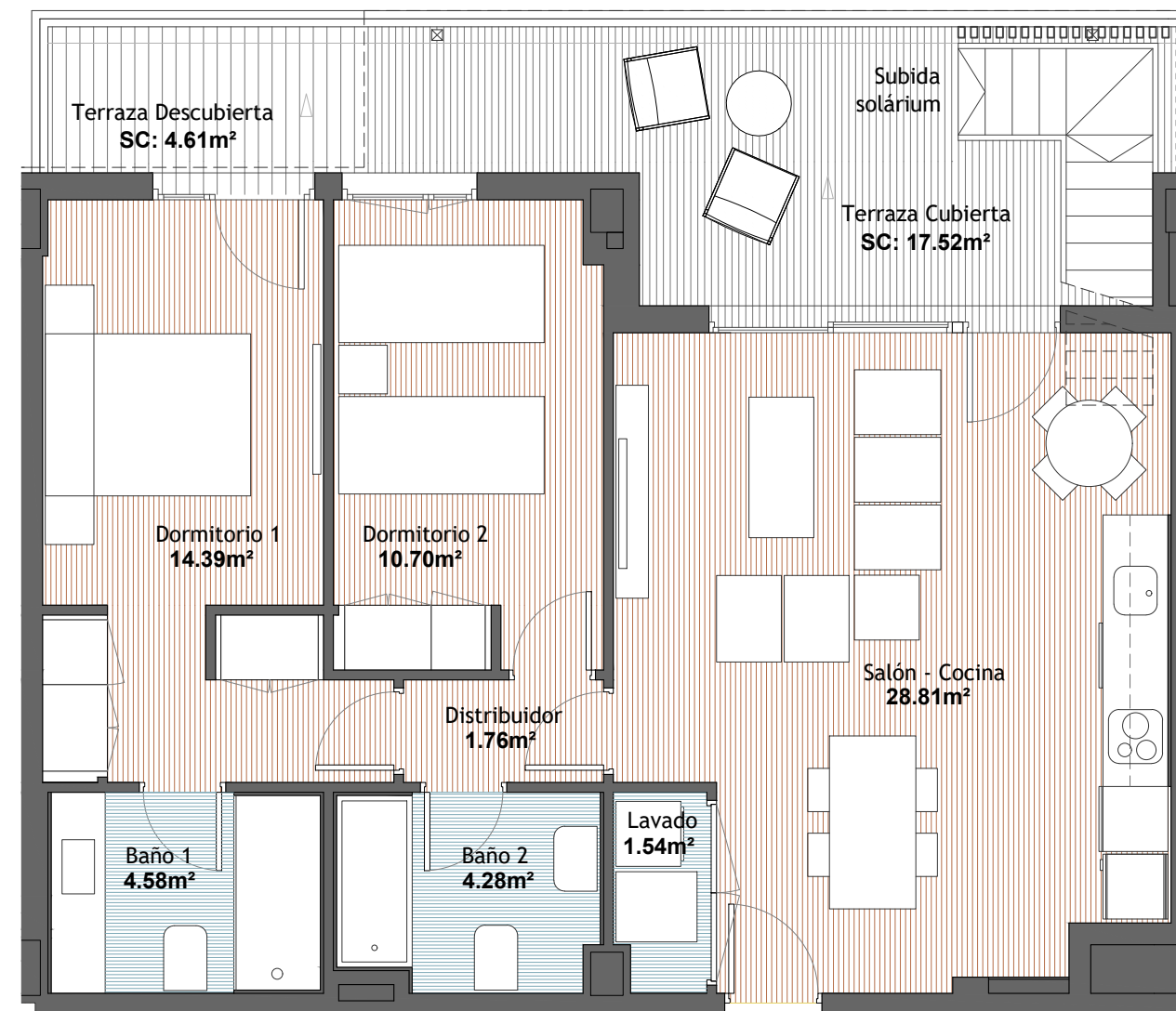


ESCALA CALIFICACIÓN ENERGÉTICA	Consumo de Energía kWh/m <sup>2</sup> año	Emissiones kg CO <sub>2</sub> /m <sup>2</sup> año
<b>A</b> más eficiente		
<b>B</b>		
<b>C</b>		
<b>D</b>		
<b>E</b>		
<b>F</b>		
<b>G</b> menos eficiente		

CALIFICACIÓN ENERGÉTICA DE PROYECTO EN PROCESO



A3 - 1:65  
Planta 4



A3 - 1:65  
Planta 3

Superficies según Decreto 218 / 2005

Sup. Útil Total	72.67 m <sup>2</sup> u
<b>Sup. Construida Total</b> (incl. pp / ZZ.CC. )	<b>98.10 m<sup>2</sup>c</b>

PLANO SUJETO A CAMBIOS POR POSIBLES MODIFICACIONES DEL PROYECTO, EN TRAMITACIÓN OBTENCIÓN LICENCIA.

LA SUPERFICIE CONSTRUIDA INCLUYE LA PARTE PROPORCIONAL DE ZONAS COMUNES.

EL MOBILIARIO DE INTERIOR / EXTERIOR Y EL AJARDINAMIENTO, ASÍ COMO LOS ELECTRODOMÉSTICOS NO REFLEJADOS EN LA MEMORIA DE CALIDADES, NO FORMAN PARTE DEL CONTRATO, Y SUS DIMENSIONES Y UBICACIÓN EN ESTE PLANO SON ORIENTATIVAS.

LOS APARATOS SANITARIOS Y ELECTRODOMÉSTICOS INCLUIDOS EN LA MEMORIA DE CALIDADES, SI FORMAN PARTE DEL CONTRATO, Y SUS DIMENSIONES Y UBICACIÓN EN ESTE PLANO SON ORIENTATIVAS.